

# INFORME TRATAMIENTO DE AGUAS LLUVIAS Y JABONOSAS

Para el proceso de tratamiento de aguas, se enterraron 4 cisternas de 10.000 litros cada una para recolectar aguas jabonosas y aguas lluvias, estos tanques fueron conectados entre sí, de esta manera funcionan como vasos comunicantes permitiendo que su proceso de recolección se realice al mismo tiempo. Los cuatro tanques, mediante un sistema de bombeo, abastecen de agua a los sanitarios del edificio.



**Anexo 1:** Fotografía tanques enterrados



### **Anexo 2:** Fotografía tanques enterrados

Antes de que lleguen las tuberías hacia los tanques, se construyeron dos pozos de revisión, uno para aguas jabonosas y otro para aguas lluvias. Para el primer pozo (agua jabonosa) se realizó una trampa de grasa mediante filtrado; mientras que el segundo pozo (agua lluvia) se contempló un paso para que se sedimente antes de la salida al tanque.



### **Anexo 3:** Encofrado pozos de revisión



**Anexo 4:** Construcción de pozos de revisión.



**Anexo 5:** Impermeabilización pozos de revisión.

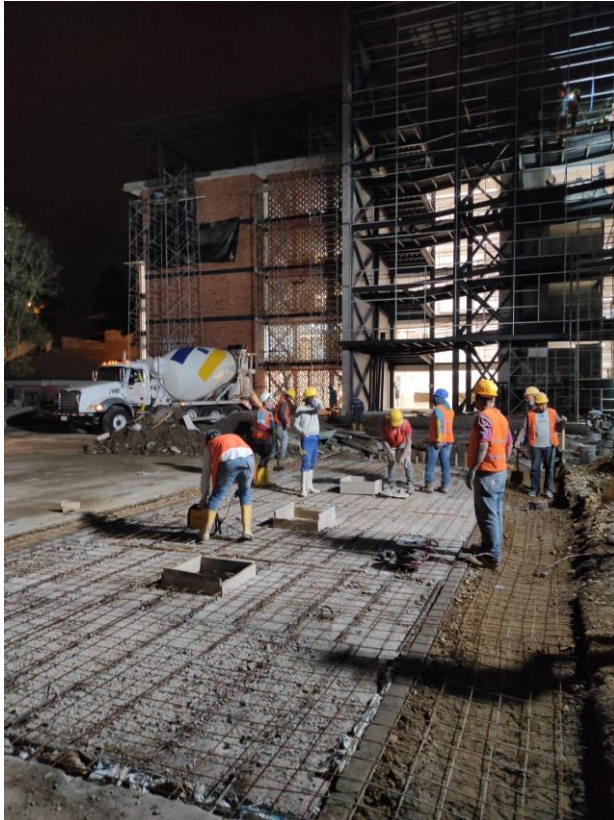


**Anexo 7:** Interior pozos de revisión.

Posteriormente los tanques y pozos se rellenaron y taparon mediante losas prefabricadas de hormigón, dejando tapas de revisión para cada pozo.



**Anexo 8:** Losas prefabricadas de hormigón



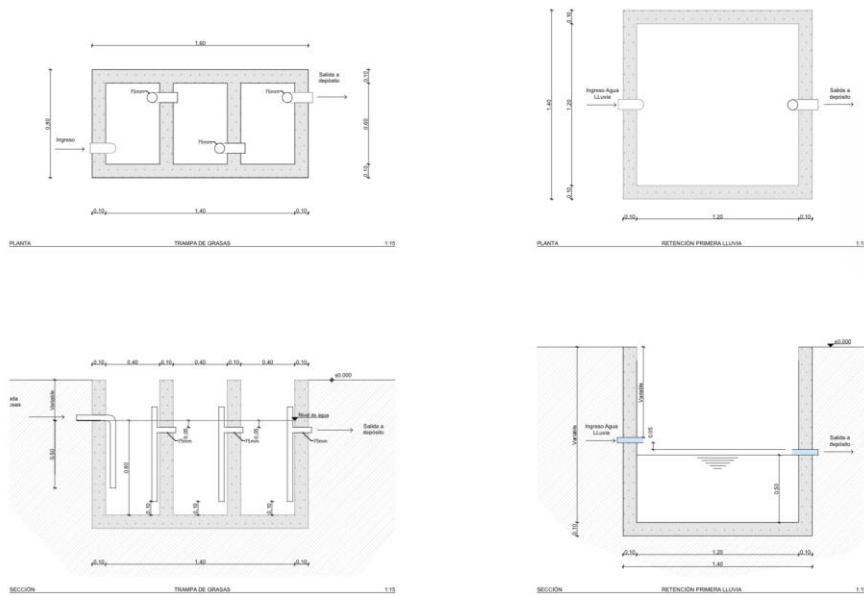
**Anexo 9:** Fundición de losa



**Anexo 10:** Tapas de revisión



**Anexo 11:** Plaza final



**Anexo 12:** Lámina detalle pozos.

El edificio E1 cuenta con un estudio hidrosanitario, de montantes y gabinetes para protección contra incendios.

**Anexo 13:** Lámina instalaciones hidrosanitarias.

**Anexo 14:** Lámina sistema contra incendios.

Arq. Pedro Samaniego

**Director del Departamento de Planeamiento**

**Noviembre 2020**